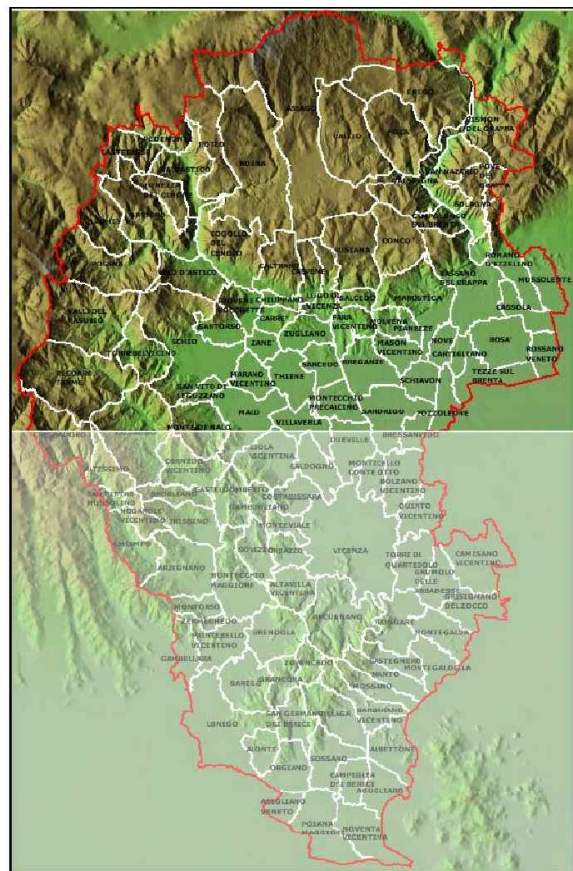


SISTEMA DEL PAESAGGIO

APPROVATA CON D.G.R.V. 708/2012

Zona Nord



PRESIDENTE PROVINCIALE
ASSESSORE PIANIFICAZIONE TERRITORIALE
Dott. Schiavon, Roberto

SEGREARIO - DIRETTORE GENERALE
Dott. Marzotto, Angelo

PROGETTISTI DEL PIANO
RESPONSABILE E COORDINATORE
DEL PROGETTO D'INIZIATIVA
DIRETTORE SETTORE URBANISTICA
Arch. Francesco Roberto Anzi

UFFICIO DI PIANO
Arch. Fabrizio Lanza, Ing. Lovison Massimo,
Dott. Ing. Schiavon, Roberto, Dott. Ing. Schiavon,
Dott. Ing. Schiavon, Roberto, Dott. Ing. Schiavon,
Dott. Ing. Schiavon, Roberto, Dott. Ing. Schiavon,
Dott. Ing. Schiavon, Roberto, Dott. Ing. Schiavon,

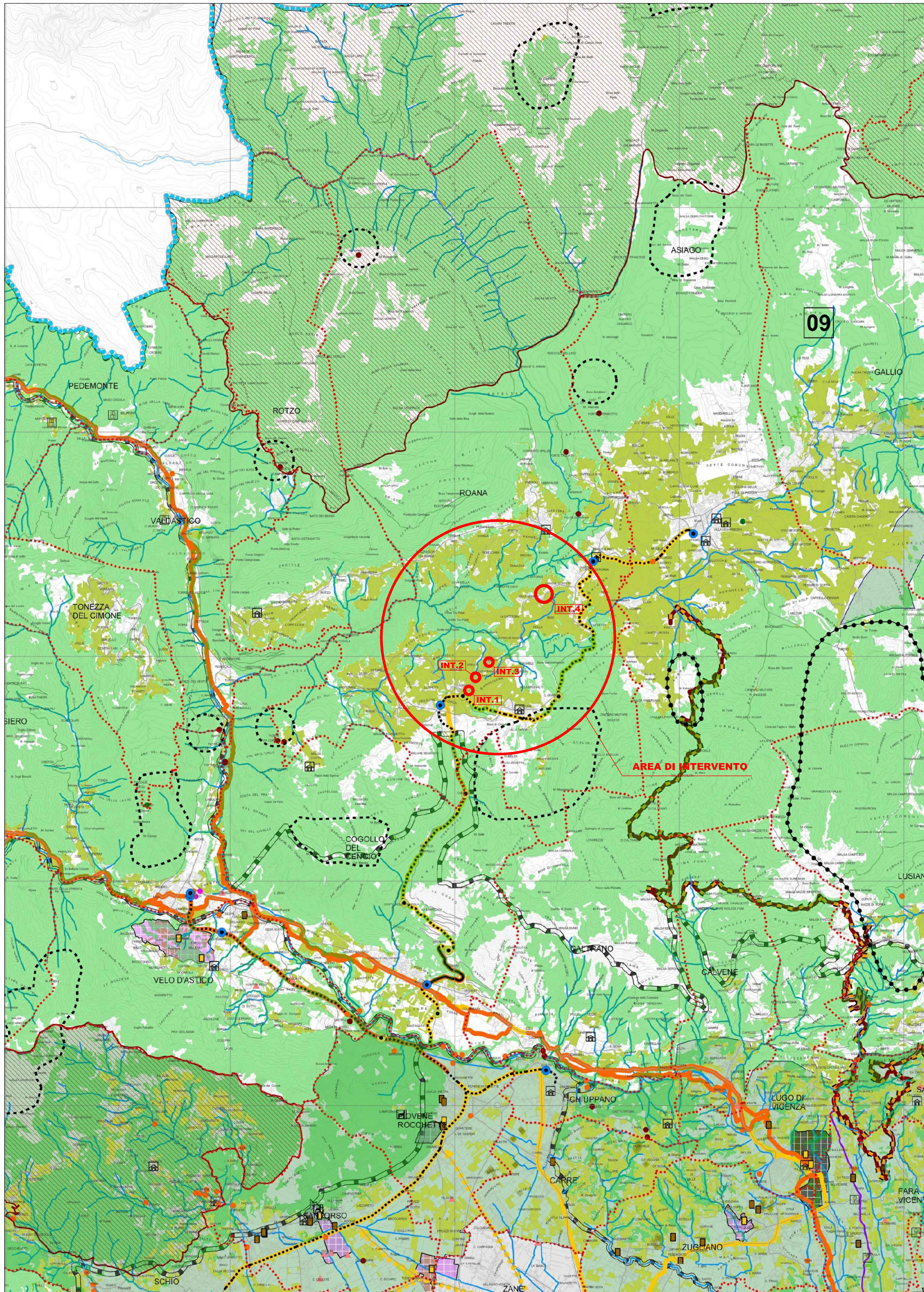
CONTRIBUTI ALLA REDAZIONE
Settore Lavori Pubblici
Settore Ambiente
Settore Cultura e Patrimonio
Settore Agricoltura e Pesca
Settore Assistenza Sociale
Settore Servizi Sociali
Settore Servizi Sanitari
Settore Servizi Educativi
Settore Servizi Culturali
Settore Servizi Sportivi
Settore Servizi Recreativi
Settore Servizi Religiosi
Settore Servizi Sanitari
Settore Servizi Sociali
Settore Servizi Educativi
Settore Servizi Culturali
Settore Servizi Sportivi
Settore Servizi Recreativi
Settore Servizi Religiosi

QUADRO CONSUNTIVO
Ing. Lovison Massimo, Dott. Ing. Schiavon, Roberto,
Dott. Ing. Schiavon, Roberto, Dott. Ing. Schiavon,
Dott. Ing. Schiavon, Roberto, Dott. Ing. Schiavon,

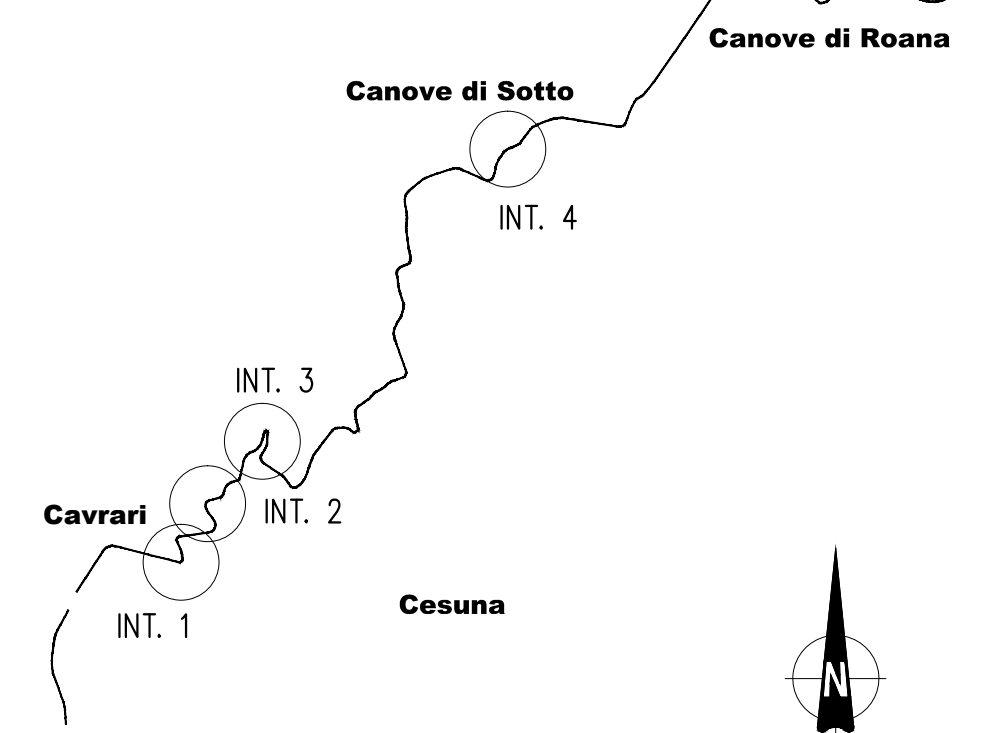
SEGRETERIA DI PIANO
Bianca Vanzo, Coordinatrice

Legenda

- CATALOGO ISTITUTO REGIONALE
VILLE VENETE**
- Ville di interesse Provinciale (Art.45)
 - Ville di particolare interesse Provinciale (Art.46 - 47)
- CONTESTI FIGURATIVI**
- Contesti Figurativi ville Palladiane (Art.47)
 - Contesti Figurativi ville Venete (Art.46)
- BENI CULTURALI**
- Musei della tradizione (Art.53)
 - Museo aperto Giardini del Sasso (Piano d'Area Altopiano dei Sette Comuni)
 - Centri di spiritualità e dei grandi edifici monastici (Art.50)
 - Terme di Recoaro
 - Ambiti di interesse naturalistico e paesaggistico da tutelare e da valorizzare (Art.56)
 - Zone intervento grande guerra (Art.52)
 - Città murate, manufatti difensivi e siti fortificati (Art.51)
 - Manufatti vari di interesse storico (Art.58)
 - Sacri/Ossari della grande guerra (Art.52)
 - Manufatti di archeologia industriale (Art.43)
 - Ville e palazzi (Art.58)
 - Città fabbrica Schio-Valdagno (Art.42)
 - Parchi giardini storici (Art.58)
 - Corti rurali (Art.58)
- CIRCUITO DELLA PIETRA (Piano d'Area)**
- Altopiano dei Sette Comuni
 - Monti Berici (Art.54)
 - Stazione ferroviaria storica (Art.54)
 - Casello ferroviario storico (Art.54)
 - Linee ferroviarie storiche (Art.54)
 - Strada Romana PTRC (Art.58)
 - Siti con schema direttore (Piano d'area Monti Berici)
 - Aree con progetto norma (Piano d'area Monti Berici)
 - Aree agrocentrati (Art.41)
- AREE AGRICOLE PTRC**
- Aree di agricoltura mista e naturalità diffusa (Art.25)
 - Aree ad elevata utilizzazione agricola (Art.26)
 - Aree di agricoltura Periurbana (Art.23)
 - Aree agropollane (Art.24)
- STRADE DEI VINI**
- Strada dei Colli Berici
 - Strada del Recioto
 - Strada del Torcolato
- RETI FRUITIVE MOBILITA' LENTA**
- Piste ciclabili di 1° livello (Art.63 - 64)
 - Piste ciclabili di 2° livello (Art.63 - 64)
 - Asse ciclabili relazionali (Art.63)
 - Ippovia (Art.54)
 - Terrazzamenti (Art.55)
 - Uliveti/Collini (Art.55)
 - Prati stabili (Art.55)
 - Prati Umidi (Art.55)
- AMBITI STRUTTURALI DI PAESAGGIO
PTRC (Art.60)**
- Massiccio del Grappa
 - Altopiano dei Sette Comuni
 - Altopiano di Tonzèzza
 - Piccole Dolomiti
 - Prealpi Vicentine
 - Costi Vicentini
 - Prealpi e Colline Trevigiane
 - Gruppo collinare dei Berici
 - Alta Pianura tra Brenta e Piave
 - Alta Pianura Vicentina
 - Alta Pianura Veronese
 - Pianura tra Padova e Vicenza
 - Bassa Pianura tra i Colli e l'Adige



QUADRO D'UNIONE



Provincia di Vicenza **Viabilità s.r.l. - Vicenza** **Comune di Roana**

S.P. n°349 COSTO
ALLARGAMENTO TRATTI TRA TRESCHES' CONCA E CANOVE
IN COMUNE DI ROANA (VI)

PROGETTO DI FATTIBILITA' TECNICA-ECONOMICA

Allegato	03.02.05	Oggetto	INQUADRAMENTO AMBIENTALE P.T.C.P. VICENZA CARTA DEL SISTEMA DEL PAESAGGIO
Progetto	1807P	Revisione	0
Nome file	1807P-030205-0A.DWG	Data	NOVEMBRE 2018
Scala	1:50.000	Descrizione	EMISSIONE PROGETTO DI FATTIBILITA' TECNICA
Commissa	09/2018	Il Responsabile del Procedimento	Progettazione
CIG	Z13242A55C	DOTT. ING. FABIO ZENI	
CUP	G81B18000130003		

SP **sp Ingegneria**
Via 11 Novembre 2001, n. 12/13B - 36018 Montebelluna (TV)
Tel. 0431/810.32.52 - Fax 0431/810.45.43

DOTT. ING. MIRCO SPARESIOTTO

IL PRESENTE DOCUMENTO NON POTRA' ESSERE COPIATO, RIPRODOTTO O ALTAMENTE PUBBLICATO, IN TUTTO O IN PARTE, SENZA IL CONSENSO DEL COMMITTENTE. CON UTILIZZO NON AUTORIZZATO SARANNO PUNITI A NORMA DI LEGGE.
THIS DOCUMENT MAY NOT BE COPIED, REPRODUCED OR PUBLISHED, EITHER IN PART OR IN ITS ENTIRETY, WITHOUT THE WRITTEN PERMISSION OF CUSTOMER. UNAUTHORIZED USE WILL BE PROSECUTED BY LAW.